

dne **21. 3. 2024** od **7:30** do **15:30** hodin

Plánovaná odstávka zahrnuje tyto lokality:**Hartmanice (okres Klatovy)**část obce **Dolejší Krušec**

č. p. 1, 2, 3, 4, 8, 15, 16, 17, 20, 21, 22

č. ev. 5, 6, 7, 17, 24, 31

kat. území **Dolejší Krušec** (kód **637378**): parcelní č. 37, 85, 207, 255, 283/7, 321/1část obce **Dolejší Těšov**

č. p. 17

část obce **Hartmanice**

č. p. 14, 48

část obce **Hořejší Krušec**

č. p. 3, 6-19

kat. území **Hořejší Krušec** (kód **637289**): parcelní č. 27, 29, 30, 134/2část obce **Hořejší Těšov**

č. p. 25, 27

část obce **Javoří**

č. p. 1, 2, 3, 5, 6, 7

část obce **Kochánov**

č. p. 22, 24

č. ev. 20

část obce **Loučová**

č. p. 1, 2, 4, 8, 9, 12, 13, 17, 18, 19, 22, 23, 25

kat. území **Loučová** (kód **637343**): parcelní č. 14/2, 34, 34/14, 35, 37, 38/8část obce **Mochov**

č. p. 6, 10, 14

č. ev. 19, 21, 26, 27

UPOZORNĚNÍ

Dotčené zařízení distribuční soustavy je nutné i v době odstávky považovat za zařízení pod napětím, a proto vás žádáme o dodržení všech zásad bezpečnosti a provedení opatření potřebných k zamezení případných škod na zdraví a majetku. | Provozovatelé výroben elektřiny jsou povinni zajistit přerušeni dodávky elektřiny z výroby do vypnutého úseku distribuční soustavy.

NEJDE VÁM ELEKTŘINA...

TIP: Registrujte se zdarma na www.cezdistribuce.cz/sluzba a informace o odstávkách elektřiny budete dostávat e-mailem nebo SMS. U poruch zasíláme SMS s předpokládanou dobou obnovení dodávek. | Aktuální stav dodávek elektřiny na konkrétní adrese zjistíte snadno, rychle a bez registrace na portále **Bez Štávy** (www.bezstavy.cz).

část obce **Prostřední Krušec**

č. p. 2, 5-9, 12, 13, 15, 22, 24-28

č. ev. 8, 10, 32

část obce **Vlastějov**

č. p. 1-19

č. ev. 9

kat. území **Vlastějov** (kód **637416**): parcelní č. 24/4, 38/2, 43/12, 182/3, 186kat. území **Mochov u Hartmanic** (kód **637351**): parcelní č. 6/6kat. území **Hartmanice I** (kód **637271**): parcelní č. 160**Petrovice u Sušice** (okres Klatovy)část obce **Chamutice**

č. p. 1, 2, 3, 6, 10, 12, 14

č. ev. 3, 4

kat. území **Chamutice** (kód **719986**): parcelní č. 63/3část obce **Jiříčná**

č. p. 1, 3-7, 9, 10, 11, 13, 14, 16, 17, 20-26

č. ev. 1

kat. území **Jiříčná** (kód **719994**): parcelní č. 34/14, 314část obce **Kojšice**

č. p. 1, 4, 5, 7, 9

č. ev. 1, 2

kat. území **Kojšice** (kód **720003**): parcelní č. 5/1, 9, 12/5, 158část obce **Nová Víska**

č. p. 1, 3, 4, 5, 7

část obce **Petrovice u Sušice**

č. p. 1, 2, 3, 5-10, 12-20, 22-31, 33-37, 39-47, 49, 50, 51, 53-74, 81, 86, 89, 91, 92, 96, 97, 100

č. ev. 4, 5, 16

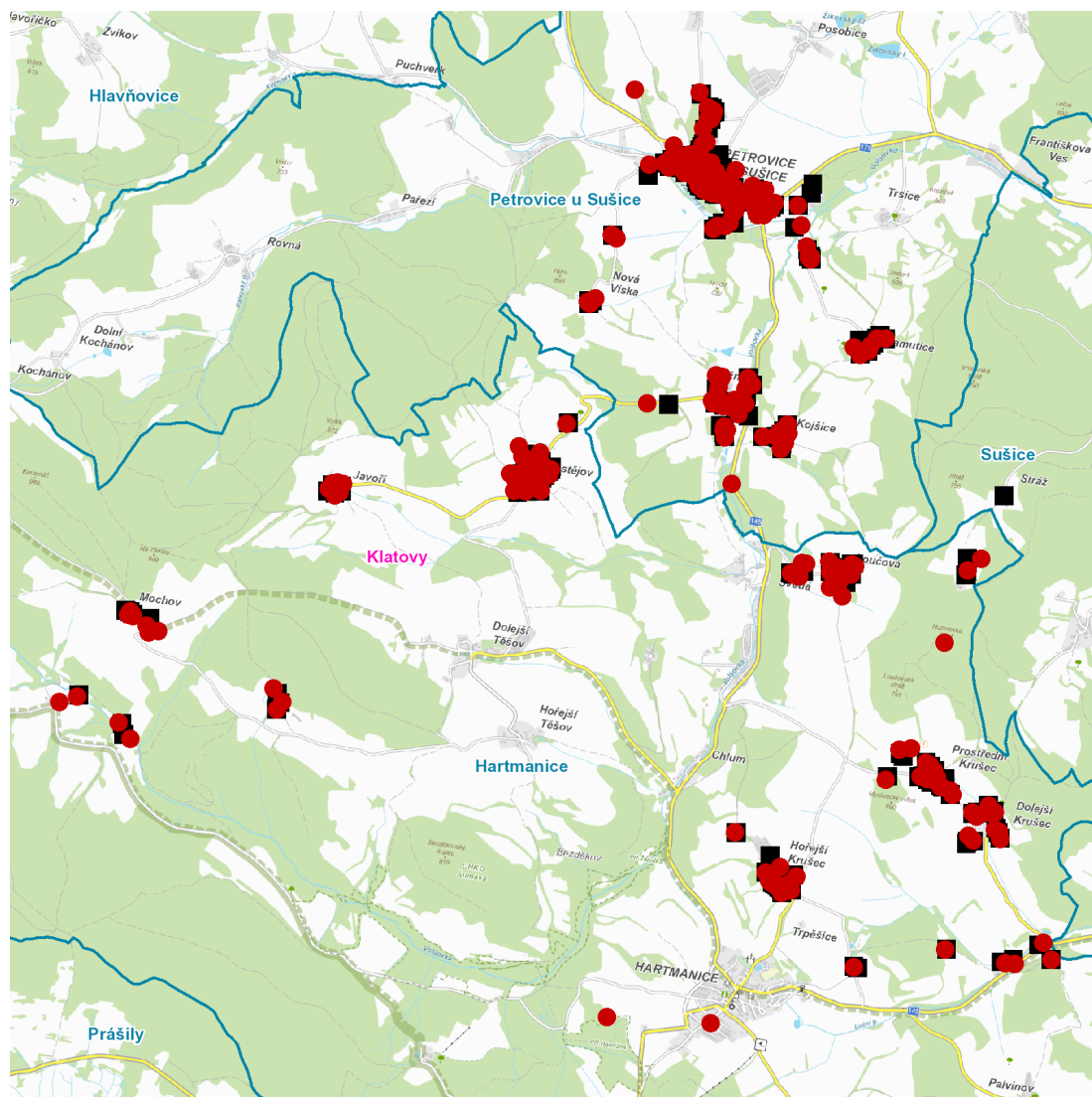
část obce **Vojetice**

č. p. 1, 2, 4, 5, 9, 10, 17, 33

kat. území **Petrovice u Sušice** (kód **720020**): parcelní č. 14, 20/3, 32, 41/1, 51/8, 75/16, 111/3, 345/5, 349/3, 354/3, 354/4, 354/6, 378/3, 404/1, 404/4, 809

UPOZORNĚNÍ

Dotčené zařízení distribuční soustavy je nutné i v době odstávky považovat za zařízení pod napětím, a proto vás žádáme o dodržení všech zásad bezpečnosti a provedení opatření potřebných k zamezení případných škod na zdraví a majetku. | Provozovatelé výroben elektřiny jsou povinni zajistit přerušeni dodávky elektřiny z výroby do vypnutého úseku distribuční soustavy.

dne 21. 3. 2024 od 7:30 do 15:30 hodin

Orientační mapový podklad odstávkou dotčených lokalit

VYSVĚTLIVKY

- – adresy dotčené odstávkou elektřiny
- – místa připojení k elektrické síti dotčená odstávkou

INFORMACE ZASLÁNA

IDDS: mknbxxv (Město Hartmanice)
IDDS: i5mbxzs (Obec Petrovice u Sušice)