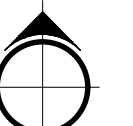


**OBEC
PETROVICE U SUŠICE**
KRAJ PLZEŇSKÝ
OKRES KLATOVY

**I.
ÚZEMNÍ PLÁN
PETROVICE U SUŠICE
N Á V R H**

(B) GRAFICKÁ ČÁST



**HLAVNÍ VÝKRES
URBANISTICKÁ KONCEPCE
KONCEPCE USPOŘÁDÁNÍ KRAJINY
1 : 5 000**

(A) ČÁST SPRÁVNÍHO ÚZEMÍ OBCE PETROVICE U SUŠICE:
K.U. BRETETICE, ČÁST BRETETICE
K.U. MARŠOVICE U SUŠICE, ČÁST MARŠOVICE
K.U. SVOJŠICE U SUŠICE, ČÁST SVOJŠICE
K.U. ČÁSTKOV U SUŠICE, ČÁST ČÁSTKOV
K.U. POSOBICE, ČÁST POSOBICE
K.U. ŽIKOV, ČÁST ŽIKOV
K.U. DOHALÍČKY, ČÁST DOHALÍČKY
K.U. PETROVICE U SUŠICE, ČÁST STRUNKOV

LEGENDA:

- HRANICE ŘEŠENÉHO ÚZEMÍ
- HRANICE ZASTAVĚNÉHO ÚZEMÍ K 03/2020
- HRANICE ZASTAVITELNÝCH PLOCH
- HRANICE PLOCH PŘESTAVBY
- ÚZEMNÍ REZERVA
- MAB - BIOSFÉRNÍ ZÁSTUPNÁ LOKALITA ŠUMAVA
NÁrodní park ŠUMAVA
Přírodní park KOCICHOV

- ÚZEMNÍ SYSTÉM EKOLOGICKÉ STABILITY**
- LOKÁLNÍ BIOCENTRUM
 - LOKÁLNÍ BIOKORIDOR

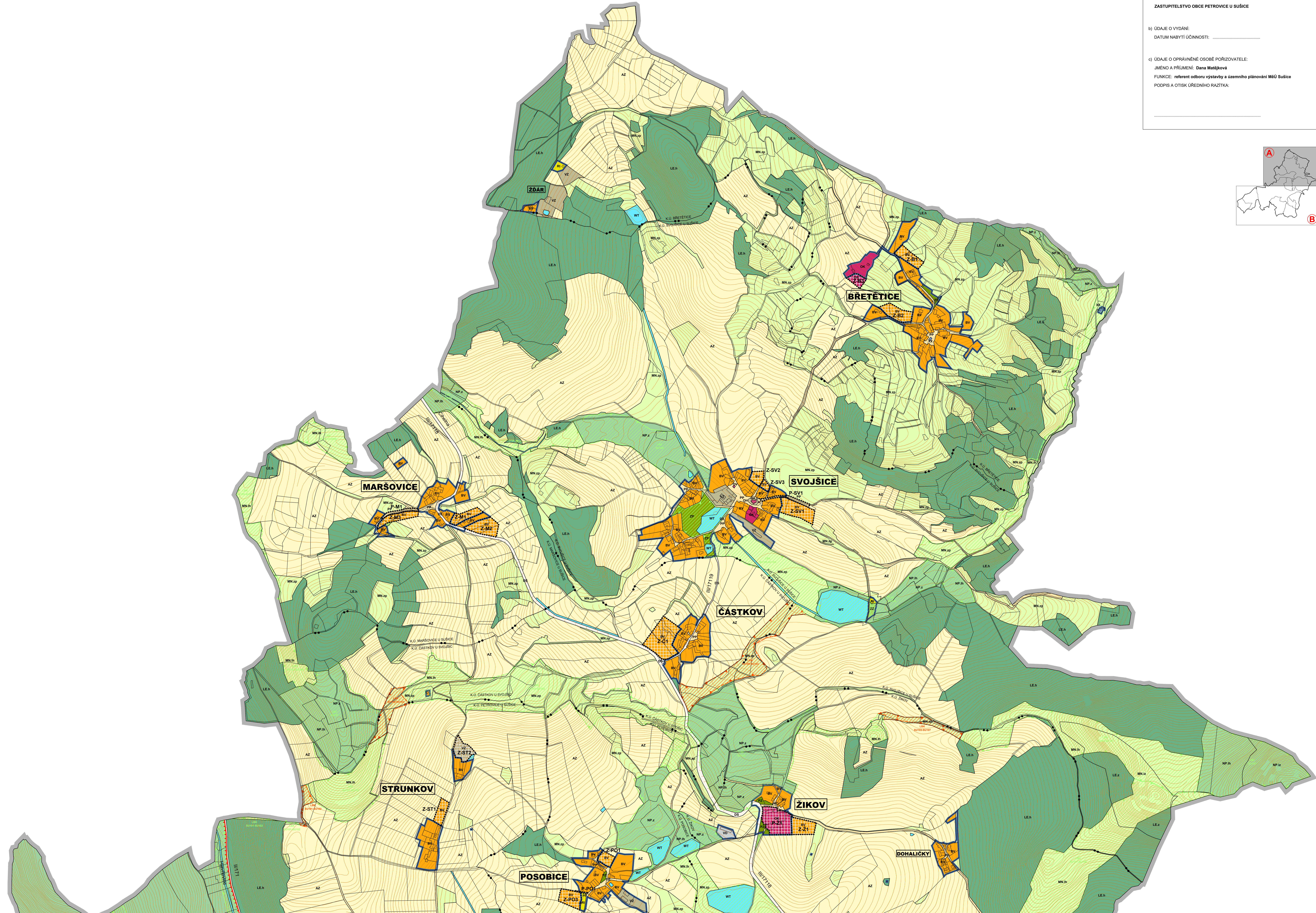
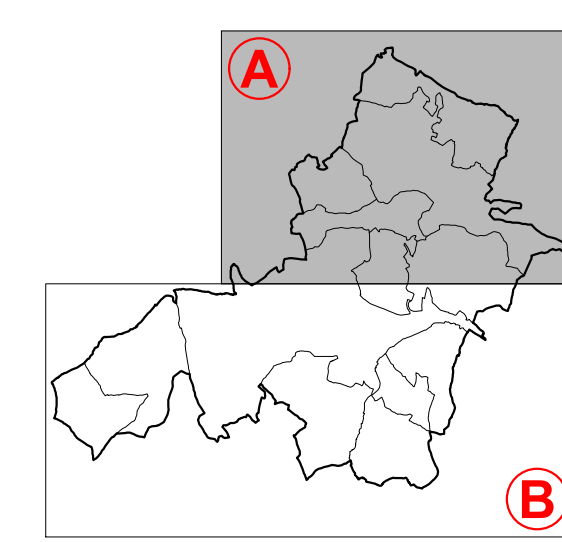
- PLOCHY S ROZDÍLNÝM ZPŮSOBEM VYUŽITÍ (RZV)**
- | | | | |
|------|--|----|--|
| BV | BYDLENÍ VENKOVSKÉ | BI | BYDLENÍ INDIVIDUÁLNÍ |
| RI | REKREACE INDIVIDUÁLNÍ | RH | REKREACE - ZAHŘÁDKOVÉ OSADY |
| RM | REKREACE HROMADNÁ - REKREAČNÍ AREÁLY | RM | REKREAČNÍ AREÁLY |
| OV | OBČANSKÉ VYBAVENÍ VĚŘEJNÉ | OK | OBČANSKÉ VYBAVENÍ KOMERČNÍ |
| OS | OBČANSKÉ VYBAVENÍ - SPORT | OH | OBČANSKÉ VYBAVENÍ - HRBITOVY |
| OK-S | OBČANSKÉ VYBAVENÍ JINÉ - SPECIFICKÉ | PP | VYBRANÁ VĚŘEJNÁ PROSTRANSTVÍ S PŘEVAHOU ZPĚVNĚNÝCH PLOCH |
| PZ | VYBRANÁ VĚŘEJNÁ PROSTRANSTVÍ S PŘEVAHOU ZELENĚ | ZZ | ZELEŇ - PARKY A PARKOVÉ UPRÁVENÉ PLOCHY |
| ZP | ZELEŇ - ZAHŘADY A SADY | ZO | ZELEŇ OCHRANNÁ A IZOLAČNÍ |
| DS | DOPRAVA SILNIČNÍ | ZP | ZELEŇ PŘÍRODNÍHO CHARAKTERU |
| TW | TECHNICKÁ INFRASTRUKTURA - VODNÍ HOSPODÁŘSTVÍ | VO | VÝROBA DROBNÁ A SLUŽBY |
| VO | VÝROBA DROBNÁ A SLUŽBY | VZ | VÝROBA ZEMĚDĚLSKÁ A LESNICKÁ |
| XX | SPECIFICKÉ JINÉ | WT | VODNÍ A VODOHOSPODÁŘSKÉ - VODNÍ PLOCHY A TOKY |
| WT | VODNÍ A VODOHOSPODÁŘSKÉ - VODNÍ PLOCHY A TOKY | AZ | ZEMĚDĚLSKÉ |
| LE | LESNÍ | NP | PŘÍRODNÍ |
| NP | PŘÍRODNÍ | MN | MIXOVANÉ NEZASTAVĚNÉ ÚZEMÍ |

**ZÁZNAM O ÚČINNOSTI ÚZEMNÍHO PLÁNU
PETROVICE U SUŠICE**

a) SPRÁVNÍ ORGÁN, KTERÝ ÚZEMNÍ PLÁN PETROVICE U SUŠICE VYDAL:
ZASTUPITELSTVO OBCE PETROVICE U SUŠICE

b) ÚDAJE O VYDÁNÍ:
DATUM NABÝTÍ ÚČINNOSTI:

c) ÚDAJE O OPRAVNĚNÉ OSOBE POŘIZOVATELE:
JMÉNO A PŘÍJMĚNÍ: Dana Matějková
FUNKCE: referent odboru výstavby a územního plánování MěÚ Sušice
PODPIS A OTISK ÚŘEDNÍHO RAZÍTKA:



PLZEŇSKÝ KRAJ
TENTO PROJEKT BYL SPOLUFINANCOVÁN Z PROGRAMU STABILIZACE A OBNOVY
VENKOVA PLZEŇSKÉHO KRAJE 2019

OBJEDNATEL: OBEC PETROVICE U SUŠICE, PETROVICE U SUŠICE č.34, 342 01 PETROVICE
POŘIZOVATEL: MĚÚ SUŠICE, OÚVP, NÁM. SVĚBOODY č.138, 342 01 SUŠICE
ZHOTOVITEL: ARCHITECTONICKÉ STUDIO, Ing. arch. Jaroslava LEXOVA
KLATOVSKÁ TR. č.16, 301 00 PLZEŇ
PROJEKTANT: Ing. arch. Jaroslava LEXOVA
DIGITALIZACE ÚP: PROJEKČNÍ KANCELÁŘ, Ing. Tomáš KRIVÁNEC
JIRÁSKOVO NÁMĚSTÍ 478/31, 308 00 PLZEŇ
DATUM: 06/2020